

SP_dl

Fantôme d'assurance qualité et d'examen critique pour les équipements de radiographie digitale et analogique

Le SP_dl est étudié pour être utilisé en assurance qualité de routine dans les applications radiographiques analogiques et digitales, allant de la radiologie directe à la fluoroscopie en passant par la radiologie numérisée.

Une seule exposition est requise afin de recueillir tous les paramètres nécessaires à la détermination de la qualité de l'image radiologique. Après l'exposition, l'image test est évaluée visuellement.

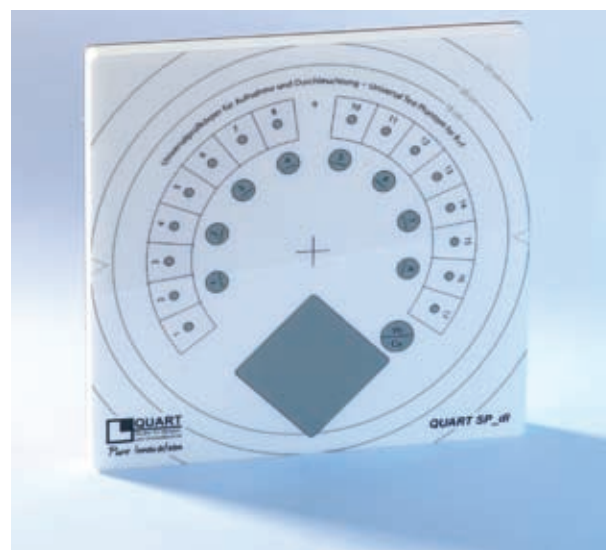
Le fantôme SP_dl est compatible avec les normes IEC, FIN 6868-58, DIN 6868-4 ainsi que IPEM, ÖNORM, les standards PN-EN et les normes AFSSAPS.

Procédure d'utilisation du fantôme

Les tests de contrôle qualité sont effectués lors de l'installation de l'équipement, afin d'établir une image de référence visuelle. En routine, ces tests permettent de s'assurer de la constance de la fonctionnalité du système d'imagerie. Toute détérioration au niveau de l'imagerie, est révélée par l'évaluation visuelle des images test. Une simple image du fantôme de contrôle qualité recèle quantité d'informations destinées à cette évaluation.

La fonction spéciale du fantôme est l'objet test kV intégré, qui permet de gérer la stabilité de la puissance du générateur sans avoir à mesurer les kV de façon invasive ou non. Comme l'objet de test kV est fait de deux différents matériaux, 2 points de transition peuvent être ainsi définis pour un seul type de radiation. La précision de la méthode est de plus ou moins 2 kV pour une simple évaluation visuelle. Quand on remplace l'œil humain par un luminance-mètre digital, ou un sensitomètre (film ou écran), la précision de cette méthode atteint plus ou moins 0,5 kV.

Produit par QUART GmbH • Distribué par Arplay Medical
Toutes les marques citées sont la propriété de leurs titulaires respectifs. © 2013 Arplay Medical



Le SP_dl peut aussi être utilisé comme fantôme pédiatrique, mais sans filtre additionnel, i.e. Al ou PMMA/Cu utilisés dans les procédures de contrôle.

Paramètres testés

- Résolution spatiale
- Résolution à faible contraste
- Alignement du champ de radiation
- Homogénéité d'image
- Artéfacts, défauts d'image, etc..
- Stabilité du générateur
- Qualité de la radiation
- Indicateur de dose

Un outil de test innovant pour le contrôle qualité critique et de routine

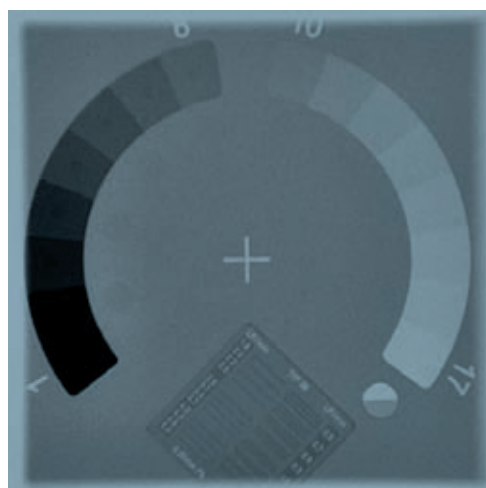
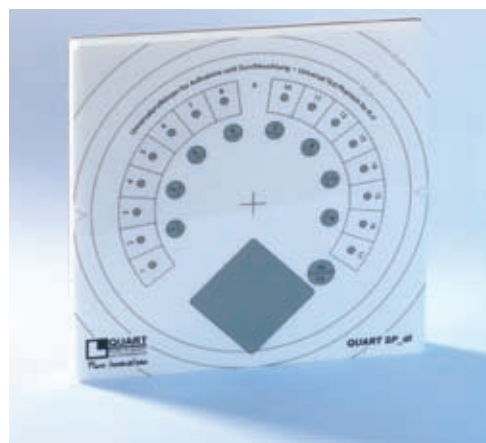
Le fantôme SP_dl est fait pour un maximum de précision et pour apporter des diagnostics pertinents dans le contrôle qualité des équipements de radiologie digitale, analogique, et de fluoroscopie.

Les objets test intégrés au fantôme respectent et excèdent les standards actuels de qualité. Il possède notamment un objet de test unique permettant de contrôler la stabilité de puissance des générateurs de rayons X. Seul ce type d'objet test est recommandé pour définir un point de transition spécifique, comme les standards actuels d'assurance qualité le prescrivent.

Le corps du fantôme a une dimension de 20 x 20 cm. Cette taille est suffisante pour les petits champs. Pour les champs de plus grand format jusqu'à 33 x 33 cm, une extension est disponible. L'utilisation combinée du fantôme et de son extension, suffit à couvrir tous les champs de vue dans tous les modes de radiologie digitale et analogique. L'utilisation de cette combinaison permet au radiologue d'économiser l'achat d'un fantôme supplémentaire pour les champs supérieurs à 20 x 20 cm.

Phantom Description

- Filtre intégré en cuivre de 1,5 mm
- Cales de test dynamique en escalier (17 marches d'épaisseur 0-3,5 mm)
- 17 objets de test additionnels à faible contraste : 1 par marche (Diamètre 4 mm)
- 8 objets de test à faible contraste (Aluminium, 0,4 – 4 mm, Diamètre 15 mm)
- Motif intégré de paires de lignes test (Type 38 / Pb 0,05 mm / 45°)
- Objet de test kV unique (Yb + Pb)
- Marques de tailles de champs radio-opaques
- Marqueur central radio-opaque
- Taille du fantôme : 200 x 200 x 18,5 mm (LxlxH)



- Extension disponible pour procurer une surface homogène et des lignes de champs pour les formats allant jusqu'à 33 x 33 cm

Détail du matériel livré

- ✓ Fantôme de test SP_dl
- ✓ Manuel de l'utilisateur
- ✓ Sac de transport

Filtre standard additionnel AL250 (OPTION)

Extension grand champ pour SP_dl (OPTION)

Valise de transport pour SP_dl, Extension et Dosimètre (OPTION)

Egalement disponible

SP econo

Fantôme pour contrôle qualité installations conventionnelles

SP digi

Fantôme pour radiologie numérisée et radiologie directe

AL250

Filtre standard additionnel pour contrôle qualité

CU10

Filtre standard additionnel pour contrôle qualité (>100 kV)

DIDO/time R/RF

Dosimètre, testeur de linéarité, constance.

Produit par QUART GmbH • Distribué par Arplay Medical
Toutes les marques citées sont la propriété de leurs titulaires respectifs. © 2013 Arplay Medical

Arplay Medical SAS | route de Cîteaux, 21110 Izeure, France
tél +33 3 80 29 74 01 fax +33 3 80 29 76 22 www.arplay.com www.teambest.com

AFRICA | ASIA | EUROPE | LATIN AMERICA | MIDDLE EAST | NORTH AMERICA

